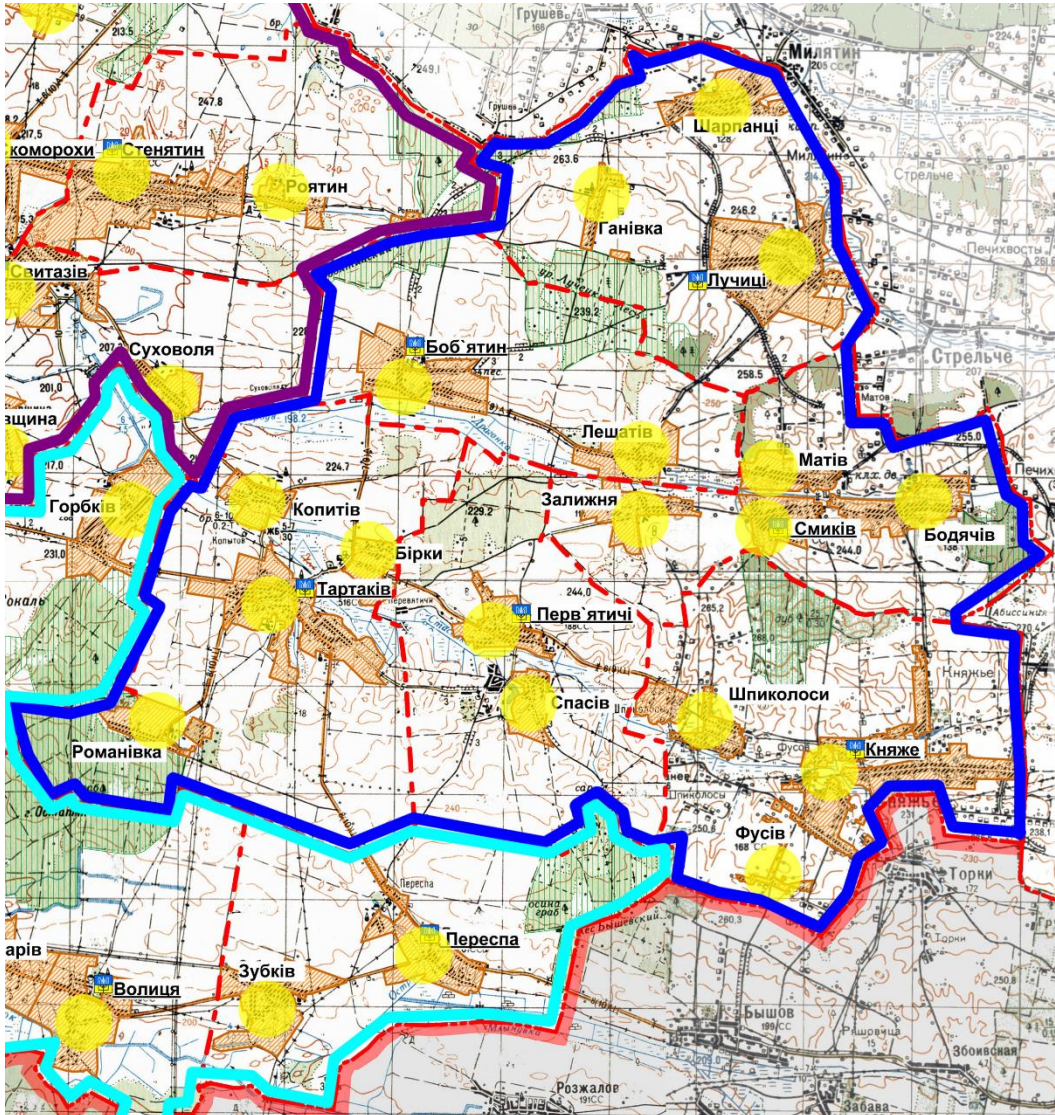




Формування Тартаківської об'єднаної територіальної громади

3 березня 2016 року, с. Тартаків (Сокальський район)

Тартаківська ОТГ



Центр – с. Тартаків

Чисельність населення – 7,9 + 1,2 тис. осіб

Кількість населених пунктів – 18 + 2

Загальна площа – 191,7 + 29,4 кв. км

в т.ч. в межах населених пунктів – 31,5 + 4,2 кв. км

Тартаківська сільська рада

Боб'ятинська сільська рада

Княжівська сільська рада

Лучицька сільська рада

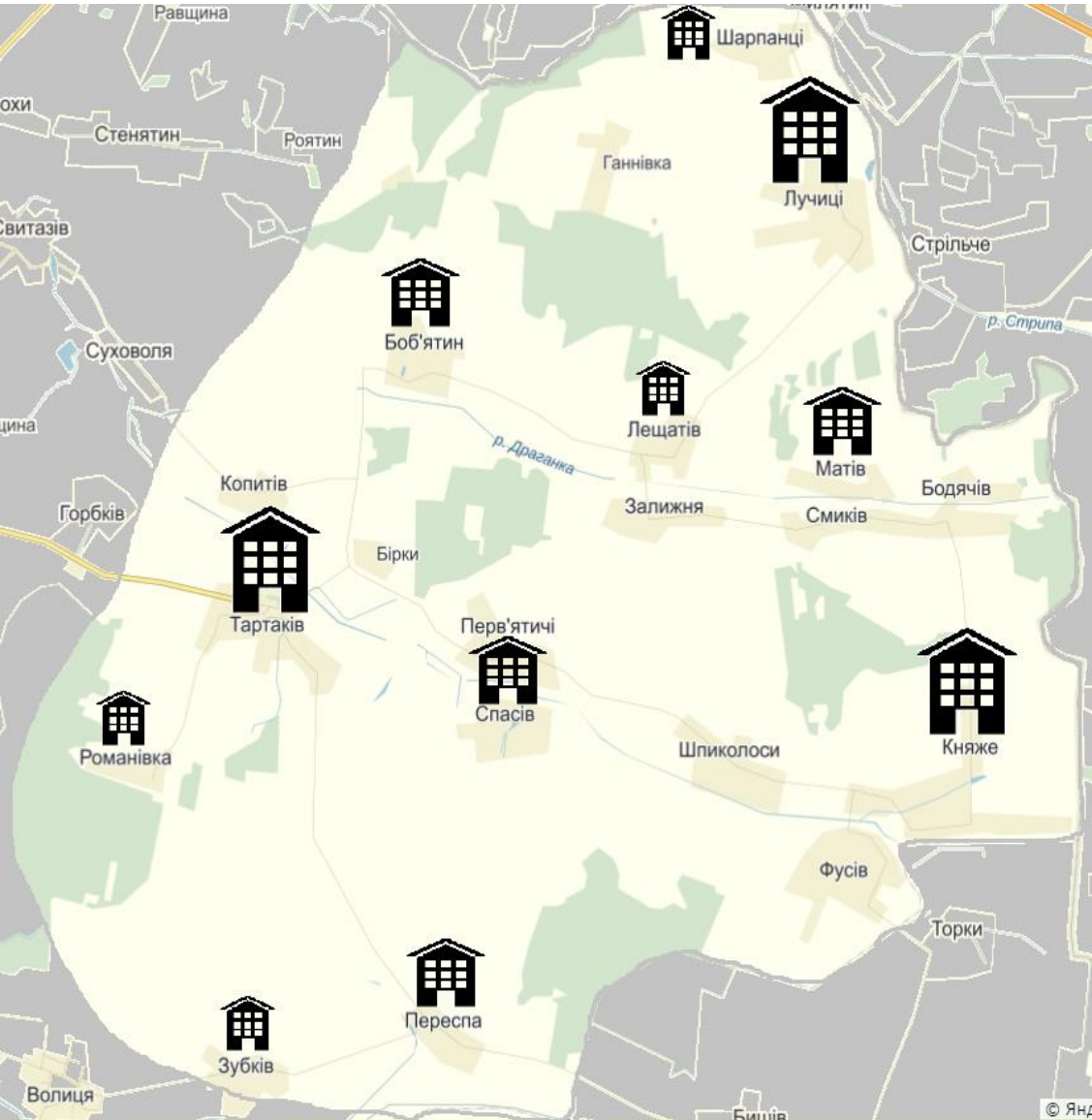
Пев'ятицька сільська рада

Смиківська сільська рада

Переспівська сільська рада

**Діючий стан бюджетної
інфраструктури**

Шкільна освіта*



	Класи	Учні	Кошторисні призначення, тис. грн.
Тартаківська I-III ст.	10	180	2 458,4
Княжівська I-III ст.	10	162	1 843,2
Лучицький НВК I-III ст.	8	97	1 577,2
Боб'ятинський НВК I-II ст.	4	44	1 083,0
Матівська I-II ст.	4	47	1 138,5
Спасівська I-II ст.	7	103	1 384,5
Лещатівський НВК I ст.	2	31	297,4
Романівський НВК I ст.	0	12	243,6
Шарпанецька I ст.	1	13	180,2
Переспівська I-II ст.	7	68	983,8
Зубківський НВК I ст.	1	21	243,4
	54	778	11 433,2

* дані 2015/2016 навчального року

Шкільна освіта*

	Кошторисні призначення, тис. грн	Розмір субвенції, тис. грн. <9,6 тис. грн.>	Вартість навчання 1 учня, тис. грн.
Тартаківська I-III ст.	2 458,4	1 730,0	13,7
Княжівська I-III ст.	1 843,2	1 555,0	11,4
Луцицький НВК I-III ст.	1 577,2	930,0	16,3
Боб'ятинський НВК I-II ст.	1 083,0	420,0	24,6
Матівська I-II ст.	1 138,5	450,0	24,2
Спасівська I-II ст.	1 384,5	990,0	13,4
Лещатівський НВК I ст.	297,4	300,0	9,6
Романівський НВК I ст.	243,6	115,0	20,3
Шарпанецька I ст.	180,2	125,0	13,9
	10 206,0	6 615,0	14,8
Переспівська I-II ст.	983,8	650,0	14,5
Зубківський НВК I ст.	243,4	200,0	11,6
	11 433,2	7 465,0	14,7

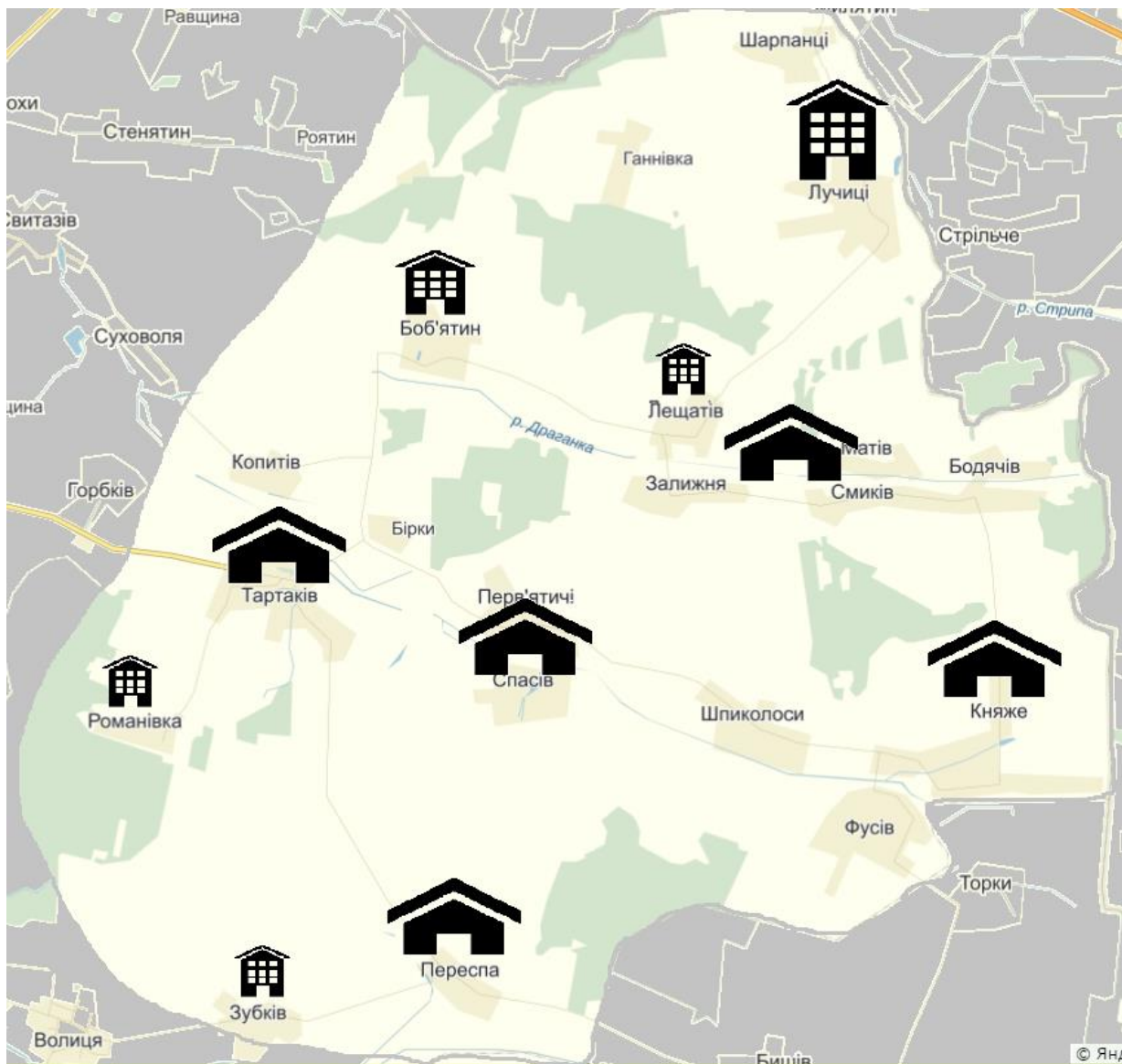
* дані 2015/2016 навчального року

** за мінусом видатків на дошкільне відділення

Джерело: Розрахунки ГО «Європейський діалог» на основі інформації відділу освіти Сокальської РДА

**середня вартість навчання
1 учня становить 14,7 тис. грн.**

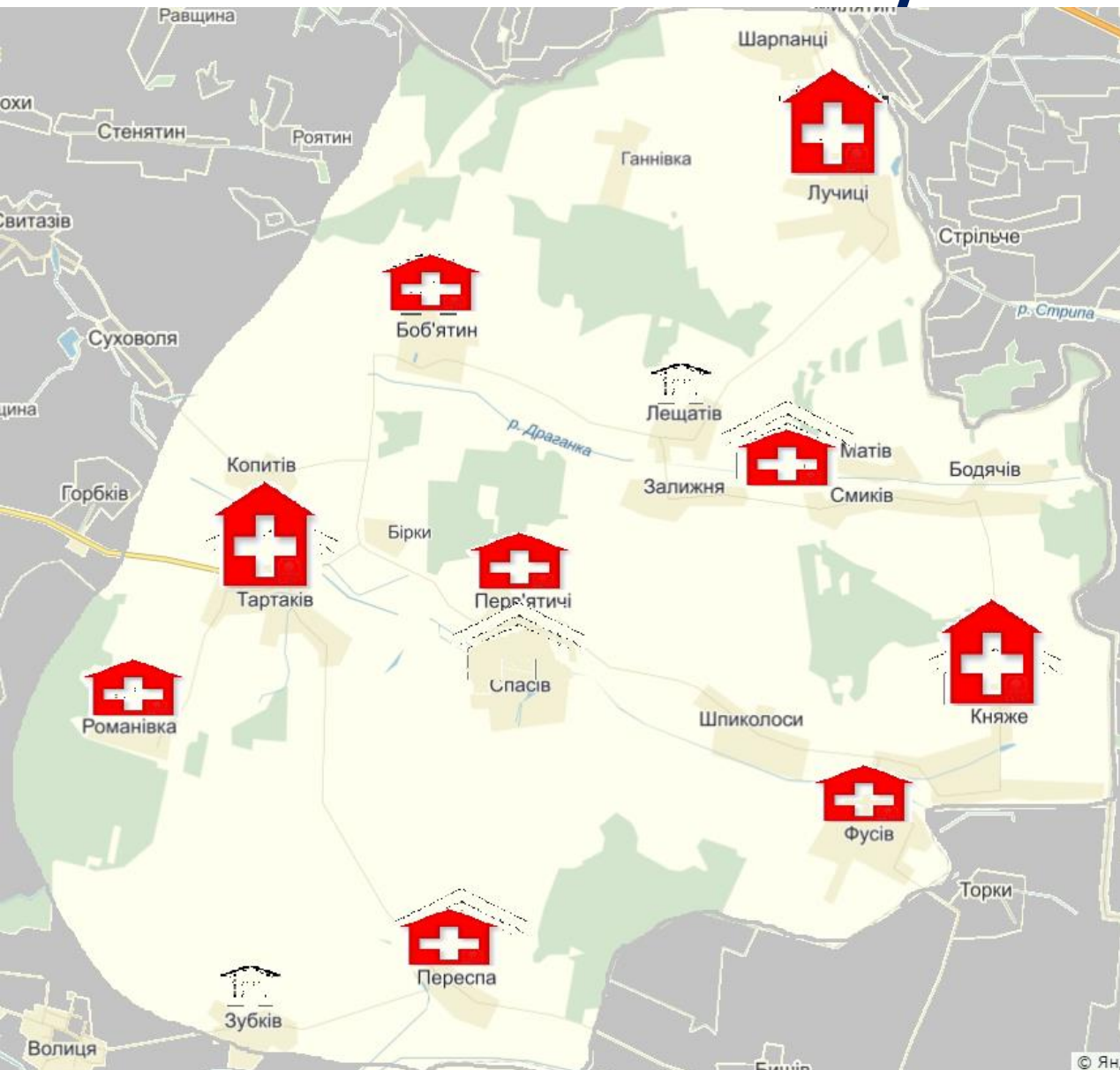
Дошкільна освіта*



	Кошторисні призначення, тис. грн	
Тартаківський ДНЗ	582,9	2 / 28
Княжівський ДНЗ	567,7	2 / 31
Смиківський ДНЗ	332,6	1 / 15
Спасівський ДНЗ	467,5	2 / 29
Луцицький НВК	269,8	1 / 24
Боб'ятинський НВК	235,6	1 / 20
Лещатівський НВК	233,9	1 / 17
Романівський НВК	250,0	1 / 15
Переспівський ДНЗ	276,3	1 / 20
Зубківський НВК	247,0	1 / 14
	3 463,3	13 / 213

• дані 2015/2016 навчального року

Охорона здоров'я*

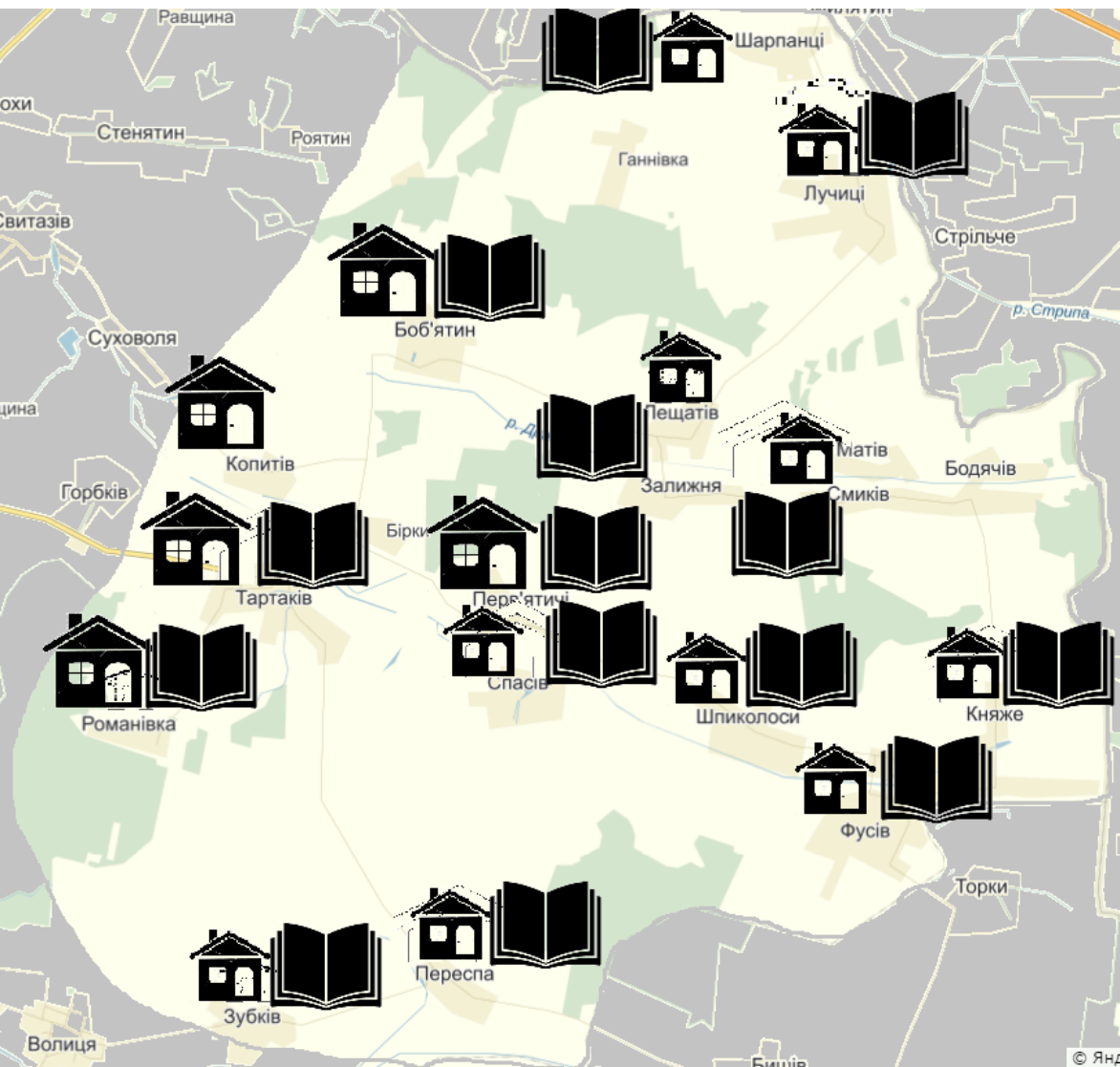


	Кошторисні призначення 2015 рік, тис. грн.
<i>Тартаківська с/р (1 СЛА + 1 ФАП)</i>	476,0
<i>Боб'ятинська с/р (1 ФАП)</i>	87,0
<i>Княжівська с/р (1 АЗПСМ + 1 ФАП)</i>	502,4
<i>Луцицька с/р (1 АЗПСМ)</i>	277,4
<i>Перв'ятицька с/р (1 ФАП)</i>	102,4
<i>Смиківська с/р (1 ФАП)</i>	102,8
<i>Переспівська (1 ФАП)</i>	55,6
<i>(1 СЛА + 2 АЗПСМ + 6 ФАП)</i>	1 603,6

Джерело: Розрахунки ГО «Європейський діалог» на основі інформації Сокальської РДА

* дані за 2015 бюджетний рік

Культура*



	Будинки культури	Клуби	Бібліотеки	Кошторисні призначення, тис. грн.
Тартаківська с/р	3	-	2	190,5
Боб'ятинська с/р	1	1	1	157,4
Княжівська с/р	-	3	3	220,7
Лучицька с/р	-	2	2	182,7
Перв'ятицька с/р	1	1	2	213,3
Смиківська с/р	-	1	2	133,1
Переспівська с/р	-	2	2	161,9
	5	10	14	1 259,6

* дані за 2015 бюджетний рік

Прогноз за умови добровільного об'єднання

Власні (податкові) доходи, тис. грн.

	ПДФО	Єдиний податок	Акциз	Майно	Інші	Разом
Тартаківська с/р	630	370	20	270	5	1 295
Боб'ятинська с/р	120	150	10	270	5	555
Княжівська с/р	125	220	10	1 600	5	1 960
Лучицька с/р	165	230	15	360	0	770
Перв'ятицька с/р	150	220	5	315	0	690
Смиківська с/р	90	90	15	180	5	380
Разом	1280	1280	75	2995	20	5 650
Переспівська с/р	165	270	40	110	10	595
Разом	1445	1550	115	3105	30	6 245

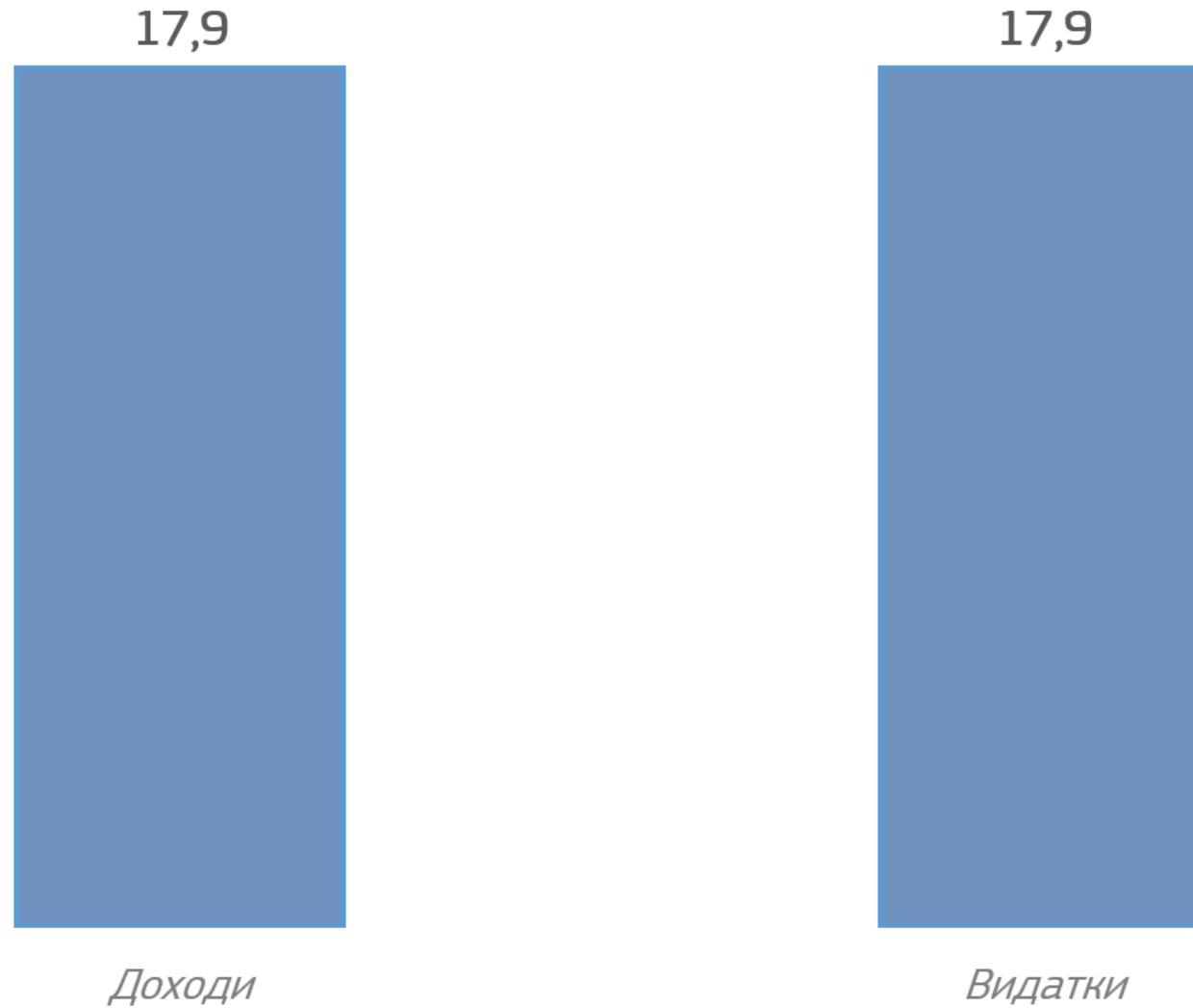
Трансферти, тис. грн.

	Базова дотація	Освітня субв.	Медична субв.	Разом
Тартаківська с/р		1 845	525	2 865
Боб'ятинська с/р		720	100	900
Княжівська с/р		1 555	555	2 425
Лучицька с/р		1 055	310	1 540
Перв'ятицька с/р		990	115	1 295
Смиківська с/р		430	115	695
Разом	3 860	6 615	1 720	12 195
Переспівська с/р		850	130	1 140
Разом	4 470	7 465	1 850	13 785

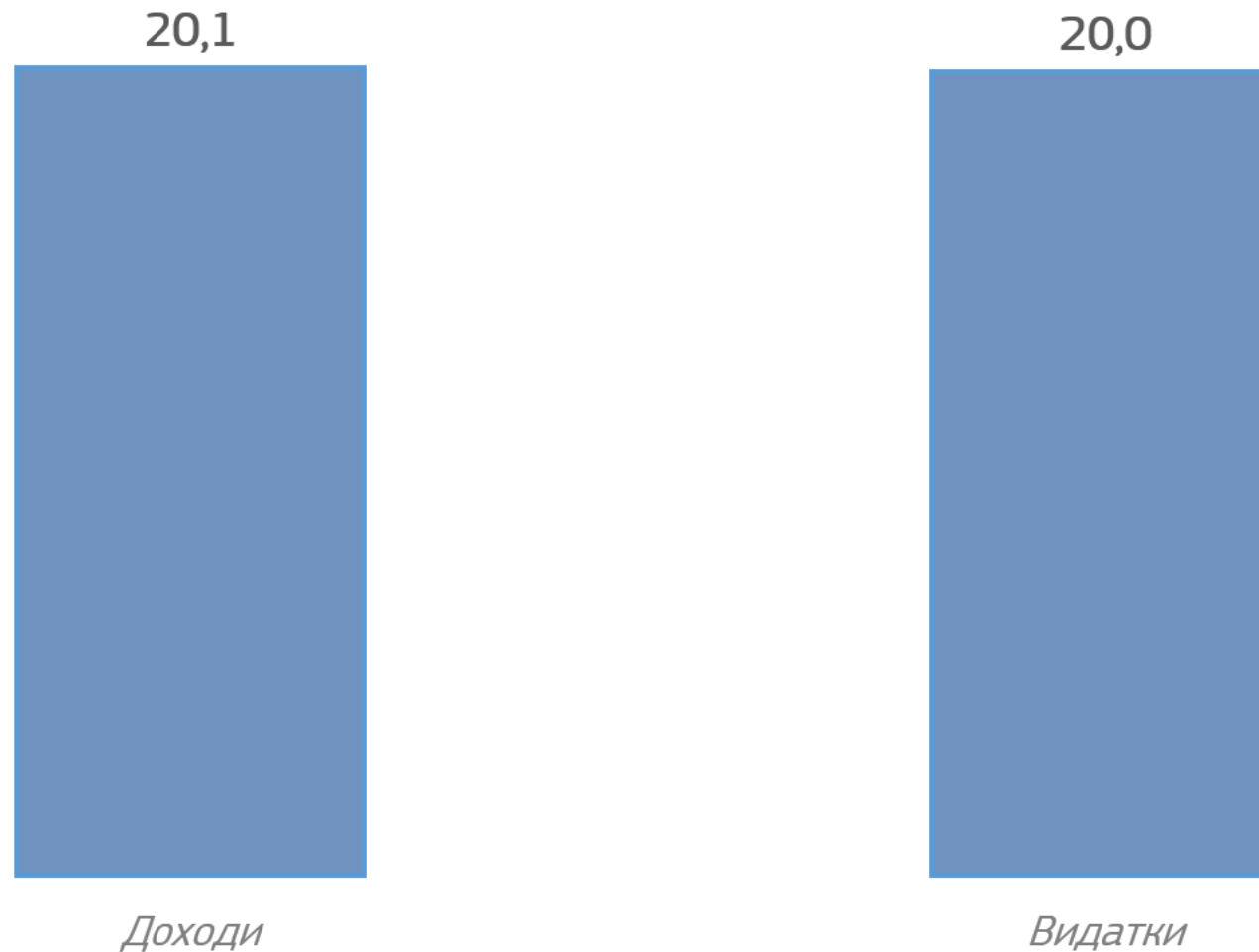
Видатки, тис. грн.

	Органи управління	Школи	ДНЗ	Охорона здоров'я	Культура	Інші	Разом
Тартаківська с/р		2 702	833	525	210	70	4 340
Боб'ятинська с/р		1 380	470	100	175	0	2 125
Княжівська с/р		1 843	568	555	245	80	3 291
Лучицька с/р		1 757	270	310	200	20	2 557
Перв'ятицька с/р		1 385	468	115	235	40	2 243
Смиківська с/р		1 139	333	115	150	0	1 737
Разом	1 600	10 206	2 942	1 720	1 215	210	17 893
Переспівська с/р		<i>1 227</i>	<i>521</i>	<i>130</i>	<i>180</i>	<i>0</i>	2 061
Разом	1 700	11 433	3 463	1 850	1 395	210	19 954

Баланс доходів-видатків, млн. грн. (варіант 1)



Баланс доходів-видатків, млн. грн. (варіант 2)



Першочергові кроки (до об'єднання)

Пошук резервів щодо:

зростання податкових (власних) надходжень:

- *збільшення податкової бази (залучення інвестицій, перереєстрація підприємств, інвентаризація)*
- *детінізація (заробітна плата, акцизний податок)*

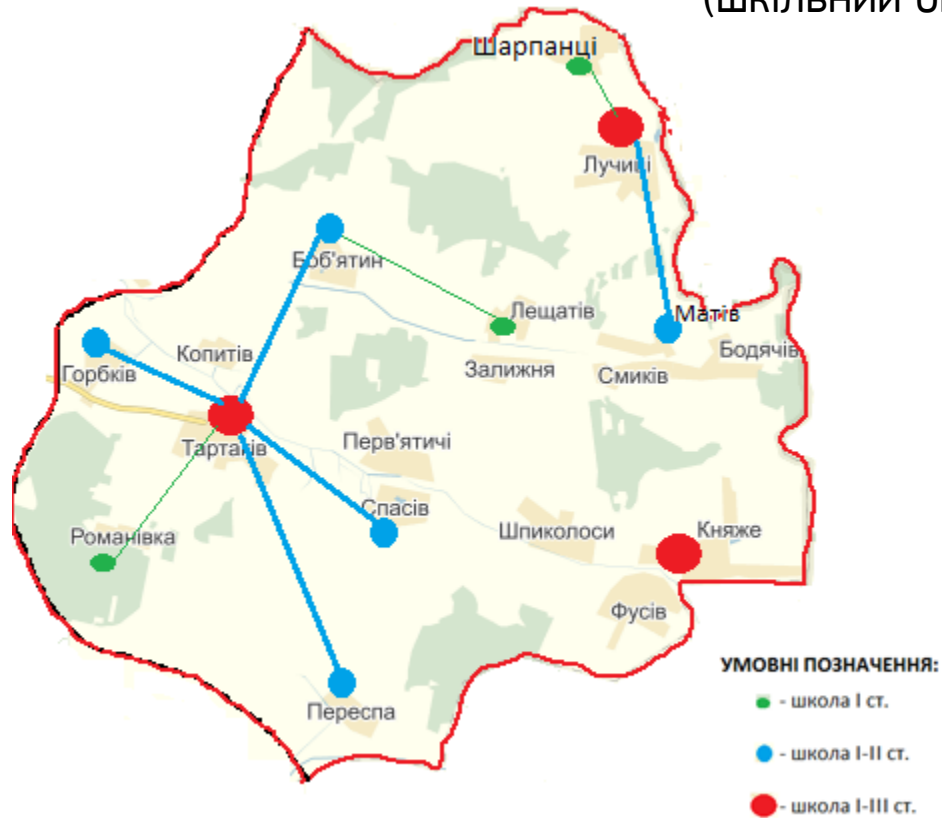
скорочення поточних видатків:

- *оптимізація бюджетної інфраструктури*
- *енергоощадність*

Матеріали дебатів
Освіта vs Децентралізація
(06 липня 2015)

Діюча шкільна мережа

Тартаківська Громада
(шкільний округ)



I ст. – 3 од.
I-II ст. – 5 од.
I-III ст. – 3 од.

I ступінь		II ступінь		III ступінь	
Класи	Учні	Класи	Учні	Класи	Учні
28	366	35	377	6	96

➔ освітня субвенція 8,5 млн. грн.

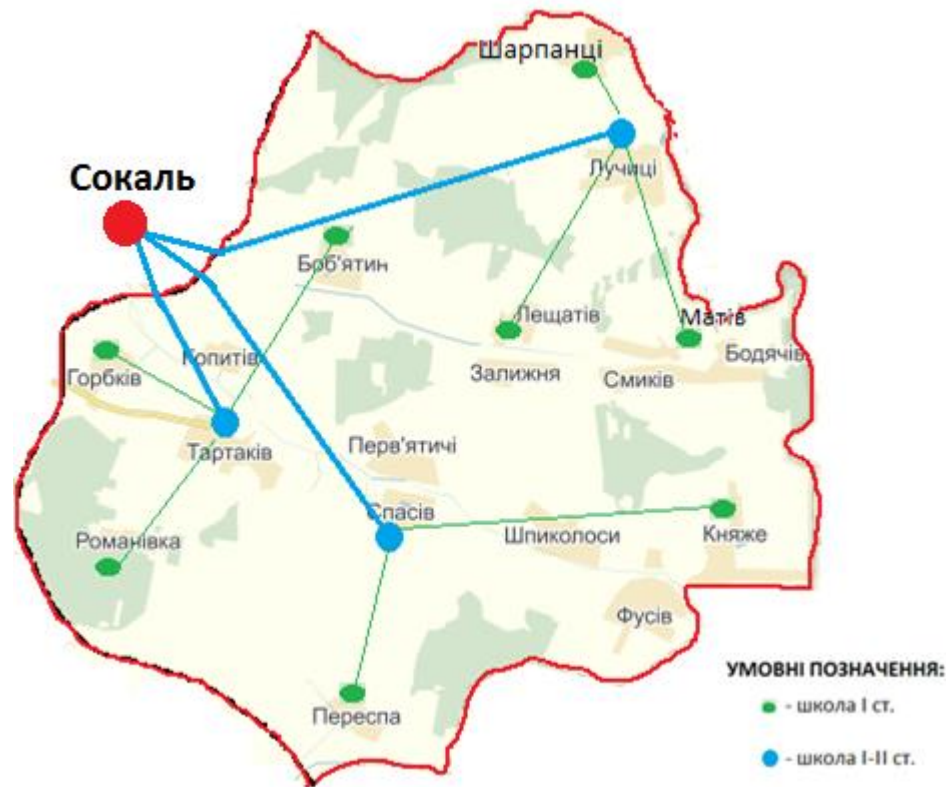
← поточні видатки 11,4 млн. грн.

≡ дефіцит 2,5 млн. грн.

Пропонована шкільна мережа

Тартаківська Громада
(освітній округ)

I ст. – 8 од.
I-II ст. – 3 од.



I ступінь , учні	II ступінь , учні
366	377

 освітня субвенція 7,8 млн. грн.

 поточні видатки ~ 8,0 млн. грн.

 **одноразові видатки**

«Ступеневість» та кількість учнів

Навчальний заклад	Зміна «ступеневості»	Зміна кількості учнів
Тартаківська ЗШ І-ІІІ ст.	І-ІІ	+36
Лучицький НВК "ЗШ І-ІІІ ст. - дитячий садок"	І-ІІ	+19
Спасівська ЗШ І-ІІ ст.	І-ІІ	+75
Княжівська ЗШ І-ІІІ ст.	І	-102
Боб"ятинський НВК "ЗШ І-ІІ ст. - дитячий садок"	І	-27
Горбківська ЗШ І-ІІ ст.	І	-25
Переспівська ЗШ І-ІІ ст.	І	-35
Матівська ЗШ І-ІІ ст.	І	-37
Лещатівський НВК "ЗШ І ст. - дитячий садок"	І	-
Романівський НВК "ЗШ І ст. - дитячий садок"	І	-
Шарпанецька ЗШ І ст.	І	-

Видатки на оплату праці

Навчальний заклад	К-ть учнів після зміни «ступневості»	Видатки на плату праці з нарахуваннями, тис. грн.	
		До оптимізації	Після оптимізації
Тартаківська ЗШ I-III ст. (I-II ст.)	226	1 686,0	1 686,0
Луцицький НВК "ЗШ I-III ст.-дитячий садок" (I-II ст.)	114	1 386,0	1 045,0
Спасівська ЗШ I-II ст. (I-II ст.)	177	928,0	1 072,0
Княжівська ЗШ I-III ст. (I ст.)	59	1 379,0	257,0
Боб"ятинський НВК "ЗШ I-II ст.-дитячий садок" (I ст.)	19	878,0	397,0
Горбківська ЗШ I-II ст. (I ст.)	25	633,0	234,0
Переспівська ЗШ I-II ст. (I ст.)	34	770,0	257,0
Матівська ЗШ I-II ст. (I ст.)	13	753,0	142,0
Лещатівський НВК "ЗШ I ст.-дитячий садок" (I ст.)	23	382,0	382,0
Романівський НВК "ЗШ I ст.-дитячий садок" (I ст.)	12	307,0	307,0
Шарпанецька ЗШ I ст. (I ст.)	11	142,0	142,0
	713	9 244,0	5 921,0

Скорочення видатків на оплату праці на 3 323,0 тис. грн. (36 %)



Дякуємо за увагу!

dialog.lviv.ua

fb.com/EuropeanDialog